

ИНСТИТУТ ЗА НУКЛЕАРНЕ НАУКЕ «ВИНЧА»

Именовано тело за оцењивање усаглашености

"VINCA" Institute of Nuclear Sciences, Serbia
Body Appointed for Conformity Assessment



На основу члана 11. Правилника о електричној опреми намењеној за употребу у оквиру одређених граница напона («Службени гласник РС» бр. 13/10) и Решења бр. 021-03-107/2010-05 од 18.01.2011. Министарства економије и регионалног развоја, на захтев

«METALKA MAJUR» d.o.o, Vihorska 9, 35000 Jagodina

издаје се

ПОТВРДА О УСАГЛАШЕНОСТИ бр. VINCA.PU.16.AD279

CONFIRMATION OF CONFORMITY No.

Произвођач:
Manufacturer

**METALKA MAJUR d.o.o, Vihorska 9,
35000 Jagodina, Srbija**

Производ, тип (модел):
Product, Type (model)

**Instalacioni prekidači
Premijer plus, Status, Emporio, Royal,
Royal excl., Happy, Set QOG**

Карактеристике производа:
Product characteristics

250 V 10 A

Стандард:
Standard

EN 60669-1:1999 (ГОСТ Р 51324.1-2005)

Извештај о прегледу документације бр.
Report on documentation review No.

CN-PU 303/16 од 21.09.2016.

Рок важења потврде:
Attestation validity

do 21.09.2019.

На основу прегледа достављене техничке документације произвођача и декларације о усаглашености, потврђује се да наведена електрична опрема задовољава безбедносне захтеве **Правилника о електричној опреми намењеној за употребу у оквиру одређених граница напона.**

On the basis of examination of the delivered manufacturer's technical documentation and declaration of conformity, it is certified hereby that the quoted electrical equipment complies with the safety provisions of Rulebook on the electrical equipment intended for use within certain voltage limits.

На основу члана 12. и Прилога 2. наведеног Правилника, на предметни тип производа наноси се српски знак усаглашености.

On the basis of Article 12 and Annex 2 of the applied Rulebook, for the present type of product Serbian mark of conformity is applicable.

Датум
Date

21.09.2016.

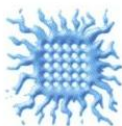
Директор Центра за
противексплозиону заштиту CENEx
Manager of Center for
Explosion Protection CENEx

Мирослав Туфегџић, дипл. физ.

Биро за сертификацију
Извршни руководиоца
Executive Manager of
Certification Department

Др Предраг Поповић





ИНСТИТУТ ЗА НУКЛЕАРНЕ НАУКЕ «ВИНЧА»

Именовано тело за оцењивање усаглашености

"VINCA" Institute of Nuclear Sciences, Serbia
Body Appointed for Conformity Assessment



Прилог ПОТВРДИ О УСАГЛАШЕНОСТИ бр. VINCA.PU.16.AD279

1 / 3

Производ, тип (модел):
Product, Type (model)

Instalacioni prekidači
Premijer plus, Status, Emporio, Royal, Royal excl.,
Happy, Set QOG

Sklopke 10AX/250V~, IP20, za u zid, bezvijčani priključak, Premijer plus:

11.01.001 Jednopolna sklopka; **11.01.007** Jednopolna sklopka sa signalnom sijalicom; **11.01.004** Serijska sklopka; **11.01.019** Serijska sklopka sa signalnom sijalicom; **11.01.005** Naizmjenična sklopka; **11.01.006** Unakrsna sklopka; **11.01.002** Dvopolna sklopka; **11.01.008** Dvopolna naizmjenična sklopka; **11.01.009** Dvostruka naizmjenična sklopka; **11.01.010** Taster zvona; **11.01.011** Taster svetla; **11.01.012** Taster zvona sa signalnom sijalicom; **11.01.013** Taster svetla sa signalnom sijalicom; **11.01.018** Taster za roletne; **11.01.016** Taster sa pločicom za natpis; **11.01.017** Taster sa pločicom za natpis sa signalnom sijalicom; **11.01.014** Taster SOS; **11.01.015** Taster SOS sa signalnom sijalicom; **11.01.020** Potezni taster SOS.

Sklopke 10AX/250V~, IP20, za u zid, vijčani priključak, Premijer plus:

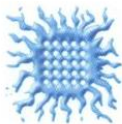
11.01.021 Jednopolna sklopka; **11.01.027** Jednopolna sklopka sa signalnom sijalicom; **11.01.024** Serijska sklopka; **11.01.039** Serijska sklopka sa signalnom sijalicom; **11.01.025** Naizmjenična sklopka; **11.01.026** Unakrsna sklopka; **11.01.030** Taster zvona; **11.01.031** Taster svetla; **11.01.032** Taster zvona sa signalnom sijalicom; **11.01.033** Taster svetla sa signalnom sijalicom; **11.01.022** Dvopolna sklopka; **11.01.023** Tropolna sklopka; **11.01.028** Dvopolna naizmjenična sklopka; **11.01.029** Dvostruka naizmjenična sklopka; **11.01.038** Taster za roletne; **11.01.036** Taster sa pločicom za natpis; **11.01.037** Taster sa pločicom za natpis sa signalnom sijalicom; **11.01.034** Taster SOS; **11.01.035** Taster SOS sa signalnom sijalicom; **11.01.040** Potezni taster SOS.

Sklopke 10AX/250V~, IP20, za u zid, bezvijčani priključak, Status:

14.01.001 Jednopolna sklopka; **14.01.007** Jednopolna sklopka sa signalnom sijalicom; **14.01.004** Serijska sklopka; **14.01.019** Serijska sklopka sa signalnom sijalicom; **14.01.005** Naizmjenična sklopka; **14.01.006** Unakrsna sklopka; **14.01.010** Taster zvona; **14.01.011** Taster svetla; **14.01.012** Taster zvona sa signalnom sijalicom; **14.01.013** Taster svetla sa signalnom sijalicom; **14.01.002** Dvopolna sklopka; **14.01.003** Tropolna sklopka; **14.01.008** Dvopolna naizmjenična sklopka; **14.01.009** Dvostruka naizmjenična sklopka; **14.01.018** Taster za roletne; **14.01.016** Taster sa pločicom za natpis; **14.01.017** Taster sa pločicom za natpis sa signalnom sijalicom; **14.01.014** Taster SOS; **14.01.015** Taster SOS sa signalnom sijalicom; **14.01.020** Potezni taster SOS.

Sklopke 10AX/250V~, IP20, za u zid, vijčani priključak, Status:

14.01.021 Jednopolna sklopka; **14.01.027** Jednopolna sklopka sa signalnom sijalicom; **14.01.024** Serijska sklopka; **14.01.039** Serijska sklopka sa signalnom sijalicom; **14.01.025** Naizmjenična sklopka; **14.01.026** Unakrsna sklopka; **14.01.030** Taster zvona; **14.01.031** Taster svetla; **14.01.032** Taster zvona sa signalnom sijalicom; **14.01.033** Taster svetla sa signalnom sijalicom; **14.01.022** Dvopolna sklopka; **14.01.023** Tropolna sklopka; **14.01.028** Dvopolna naizmjenična sklopka; **14.01.029** Dvostruka naizmjenična sklopka; **14.01.038** Taster za roletne; **14.01.036** Taster sa pločicom za natpis; **14.01.037** Taster sa pločicom za natpis sa signalnom sijalicom; **14.01.034** Taster SOS; **14.01.035** Taster SOS sa signalnom sijalicom; **14.01.040** Potezni taster SOS.



ИНСТИТУТ ЗА НУКЛЕАРНЕ НАУКЕ «ВИНЧА»

Именовано тело за оцењивање усаглашености

"VINCA" Institute of Nuclear Sciences, Serbia
Body Appointed for Conformity Assessment



Прилог ПОТВРДИ О УСАГЛАШЕНОСТИ бр. VINCA.PU.16.AD279

2 / 3

Sklopke 10AX/250V~, IP20, за у зид, безвијчани прикључак, Royal:

15.01.001 Jednopolna sklopka; **15.01.007** Jednopolna sklopka sa signalnom sijalicom; **15.01.004** Serijska sklopka; **15.01.019** Serijska sklopka sa signalnom sijalicom; **15.01.005** Naizmjenična sklopka; **15.01.006** Unakrsna sklopka; **15.01.010** Taster zvona; **15.01.011** Taster svetla; **15.01.012** Taster zvona sa signalnom sijalicom; **15.01.013** Taster svetla sa signalnom sijalicom; **15.01.002** Dvopolna sklopka; **15.01.003** Tropolna sklopka; **15.01.008** Dvopolna naizmjenična sklopka; **15.01.009** Dvostruka naizmjenična sklopka; **15.01.018** Taster za roletne; **15.01.016** Taster sa pločicom za natpis; **15.01.017** Taster sa pločicom za natpis sa signalnom sijalicom; **15.01.014** Taster SOS; **15.01.015** Taster SOS sa signalnom sijalicom; **15.01.020** Potezni taster SOS.

Sklopke 10AX/250V~, IP20, за у зид, вијчани прикључак, Royal:

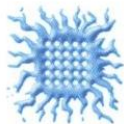
15.01.021 Jednopolna sklopka; **15.01.027** Jednopolna sklopka sa signalnom sijalicom; **15.01.024** Serijska sklopka; **15.01.039** Serijska sklopka sa signalnom sijalicom; **15.01.025** Naizmjenična sklopka; **15.01.026** Unakrsna sklopka; **15.01.030** Taster zvona; **15.01.031** Taster svetla; **15.01.032** Taster zvona sa signalnom sijalicom; **15.01.033** Taster svetla sa signalnom sijalicom; **15.01.022** Dvopolna sklopka; **15.01.023** Tropolna sklopka; **15.01.028** Dvopolna naizmjenična sklopka; **15.01.029** Dvostruka naizmjenična sklopka; **15.01.038** Taster za roletne; **15.01.036** Taster sa pločicom za natpis; **15.01.037** Taster sa pločicom za natpis sa signalnom sijalicom; **15.01.034** Taster SOS; **15.01.035** Taster SOS sa signalnom sijalicom; **15.01.040** Potezni taster SOS.

Sklopke 10AX/250V~, IP20, за у зид, безвијчани прикључак, Royal exclusive:

15.71.001 Jednopolna sklopka, zlatna; **15.72.001** Jednopolna sklopka, crno-srebrna; **15.71.004** Serijska sklopka, zlatna; **15.72.004** Serijska sklopka, crno-srebrna; **15.71.005** Naizmjenična sklopka, zlatna; **15.72.005** Naizmjenična sklopka, crno-srebrna; **15.71.006** Unakrsna sklopka, zlatna; **15.72.006** Unakrsna sklopka, crno-srebrna.

Sklopke 10AX/250V~, IP20, за у зид, безвијчани прикључак, Happy:

16.31.001 Jednopolna sklopka, cvet, belo-narandžasta; **16.32.001** Jednopolna sklopka, cvet, žuto-bela; **16.33.001** Jednopolna sklopka, cvet, žuto-crvena; **16.34.001** Jednopolna sklopka, cvet, žuto-svetlo plava; **16.35.001** Jednopolna sklopka, cvet, belo-roze; **16.36.001** Jednopolna sklopka, cvet, belo-svetlo plava; **16.41.001** Jednopolna sklopka, zvezda, žuto-crvena; **16.42.001** Jednopolna sklopka, zvezda, žuto-svetlo plava; **16.51.001** Jednopolna sklopka, jaje na oko, žuto-bela; **16.61.001** Jednopolna sklopka, sunce, žuta; **16.36.001** Jednopolna sklopka, cvet, belo-svetlo plava; **16.31.004** Serijska sklopka, cvet, belo-narandžasta; **16.32.004** Serijska sklopka, cvet, žuto-bela; **16.33.004** Serijska sklopka, cvet, žuto-crvena; **16.34.004** Serijska sklopka, cvet, žuto-svetlo plava; **16.35.004** Serijska sklopka, cvet, belo-roze; **16.36.004** Serijska sklopka, cvet, belo-svetlo plava; **16.41.004** Serijska sklopka, zvezda, žuto-crvena; **16.42.004** Serijska sklopka, zvezda, žuto-svetlo plava; **16.51.004** Serijska sklopka, jaje na oko, žuto-bela; **16.61.004** Serijska sklopka, sunce, žuti; **16.32.005** Naizmjenična sklopka, cvet, žuto-bela; **16.33.005** Naizmjenična sklopka, cvet, žuto-crvena; **16.35.005** Naizmjenična sklopka, cvet, belo-roze; **16.36.005** Naizmjenična sklopka, cvet, belo-svetlo plava; **16.41.005** Naizmjenična sklopka, zvezda, žuto-crvena; **16.42.005** Naizmjenična sklopka, zvezda, žuto-svetlo plava; **16.51.005** Naizmjenična sklopka, jaje na oko, žuto-bela; **16.61.005** Naizmjenična sklopka, sunce, žuta.



ИНСТИТУТ ЗА НУКЛЕАРНЕ НАУКЕ «ВИНЧА»

Именовано тело за оцењивање усаглашености

"VINCA" Institute of Nuclear Sciences, Serbia
Body Appointed for Conformity Assessment



Прилог ПОТВРДИ О УСАГЛАШЕНОСТИ бр. VINCA.PU.16.AD279

3 / 3

Sklopke 10AX/250V~, IP44, za na zid, bezvijčani priključak, SetQ OG:
12.01.001 Jednopolna sklopka, bela; **12.23.001** Jednopolna sklopka, siva; **12.01.004** Serijska sklopka, bela; **12.23.004** Serijska sklopka, siva; **12.01.005** Naizmenična sklopka, bela; **12.23.005** Naizmenična sklopka, siva; **12.01.006** Unakrsna sklopka, bela; **12.23.006** Unakrsna sklopka, siva; **12.01.010** Taster zvona, bela; **12.23.010** Taster zvona, siva; **12.01.011** Taster svetla, bela; **12.23.011** Taster svetla, siva; **12.01.002** Dvopolna sklopka, bela; **12.23.002** Dvopolna sklopka, siva; **12.01.003** Tropolna sklopka, bela; **12.23.003** Tropolna sklopka, siva; **12.01.008** Dvopolna naizmenična sklopka, bela; **12.23.008** Dvopolna naizmenična sklopka, siva; **12.01.009** Dvostruka naizmenična sklopka, bela; **12.23.009** Dvostruka naizmenična sklopka, siva; **12.01.018** Taster za roletne, bela; **12.23.018** Taster za roletne, siva.

Датум
Date

21.09.2016.

Директор Центра за
противексплозиону заштиту CENEX
Manager of Center for Explosion
Protection CENEX

Мирослав Туфегџић, дипл. физ.



Биро за сертификацију
Извршни руководилац
Executive Manager of
Certification Department

Др Предраг Поповић

Адреса: 11001 Београд, п.п. 522, Телефони: 011/3408-168, 011/630-8430
e-mail: biro@vinca.rs, http://www.vinca.rs